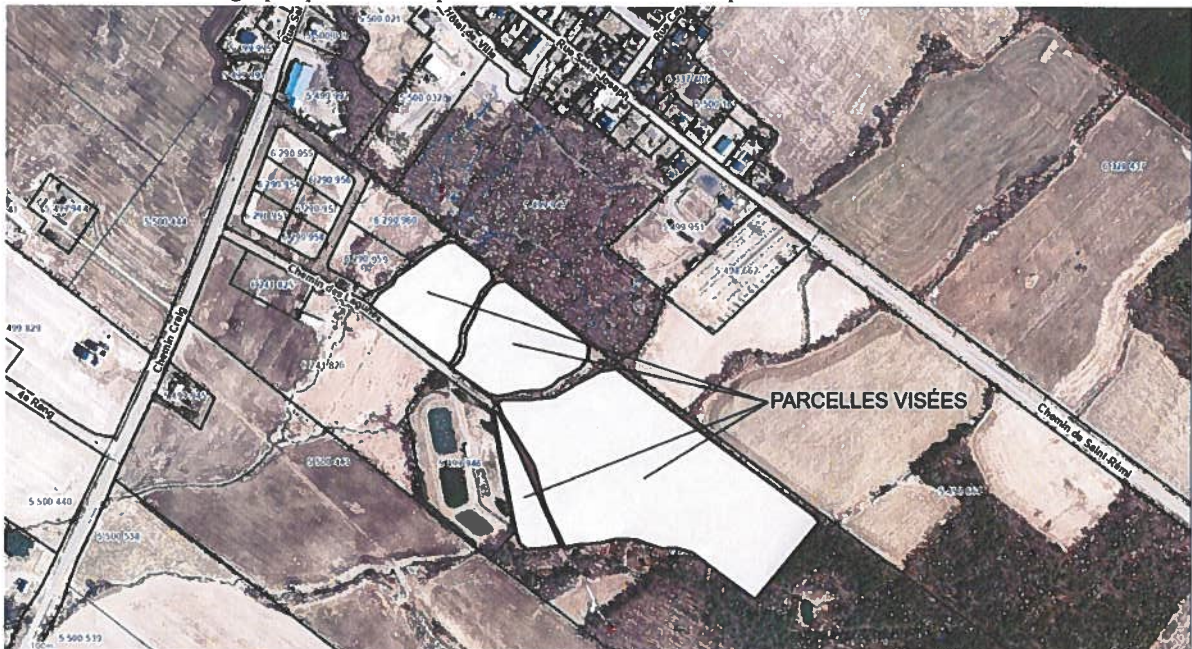


**APPEL D'OFFRES
LOCATION DE TERRE**

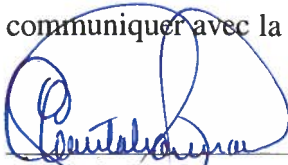
La Municipalité de Tingwick offre la location d'une terre située dans sa municipalité, sur une partie du lot numéro 6 241 824, d'une partie du lot 6 241 825 et du lot 6 241 826 chemin Craig (24.5 acres), pour les années 2026-2027 et 2028, voir l'emplacement ci-joint :

Extrait de la matrice graphique vous est présenté afin d'illustrer les parcelles visées



Les offres devront être déposées, dans des enveloppes cachetées et identifiées avec la mention « *Location de terre, chemin Craig, 24.5 acres* » et ce, **avant 16 heures, le 30 juin 2026**, par courrier ou au bureau municipal situé au 12, rue Hôtel-de-Ville à Tingwick.

Si toutefois des informations supplémentaires vous étaient nécessaires, n'hésitez pas à communiquer avec la soussignée en téléphonant au 819 359-2454, poste 113.



Chantale Ramsay

Directrice générale et greffière-trésorière